

Radfahrten 2014

Am Samstag, 05. April wurde die Radfahrtsaison 2014 mit einer "Schnupperfahrt" eröffnet..Eine zweite "Schnupperfahrt" wurde am Samstag, 12. April, um 13:30 Uhr beim Tivoli in der Windallee, gestartet.Im Jahr 2014 wurden insgesamt **34 Trainingsfahrten** (ca. 1850 km), **5 Tagesfahrten** (insgesamt 500 km) und **eine Dreitagefahrt** (Gesamtstrecke: 233 km) absolviert, so dass **bei allen Fahrten etwa 2580 km zurück gelegt worden sind.**

Vorschau:

Mit der Trainingsfahrt am 11.10. wurde die aktive Radfahrtsaison 2014 abgeschlossen.
A m Samstag, 15. Nov. 2014, findet ab 15:00 Uhr der Jahresrückblick 2014 (mit Fotoshow von allen Fahrten) im VTB-Turnerheim statt. Außerdem soll bereits der Jahresterminplan für 2015 erstellt und möglichst verabschiedet werden. Alle Radfahrerinnen und Radfahrer sind dazu herzlich eingeladen (Kaffee und Kuchen wird es natürlich auch geben!)

Samstag , 11. Okt., 2014,

13:00 - ca. 18:30 Uhr (Trainingsfahrt)
(Saisonabschlussfahrt)

Strecke:

Varel - Rallenbüschen - Dangast - Dangast Hafen - Cäciliengroden - Wilhelmshaven (hier Pause im 'Havencafé Kempe' nach ca. 23 km) - Altengroden - Roffhausen - Sande - Neustadtgödens - Ellens - Blauhand - Steinhausen - Jeringhave - Borgstede - Varel

Streckenlänge: ca. 65 km _



... in Wilhelmshaven - vor der Banter Ruine

Samstag, 04. Okt., 2014, 13:00 - ca. 16:15 Uhr
(Trainingsfahrt - mit Grillabschluss beim
VTB-Turnerheim)

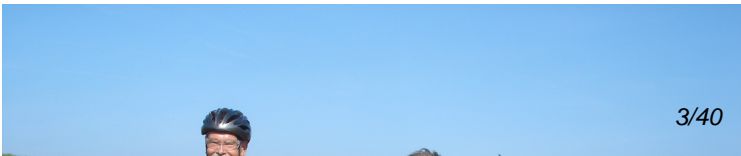
Strecke:

Varel - Vareler Hafen - Dangast - Dangast Hafen -
Petersgroden - Ellenserdammersiel - Stinhausen
- Jeringhave (hier Pause im 'Hof Eyting' nach
ca. 22 km) -
Rahling - Seghorn - Altjührden - Neuenwege -
- Obenstrohe - Varel

Streckenlänge: ca. 41 km _



**.... die VTB-Radler haben das tolle Wetter zum 'Saisonabschluss
noch einmal genossen (hier beim Zwischenstopp in Dangast)**



.... oder auch hier in Richtung Petersgroden

- Dienstag , 30. Sept. 2014,

15:00 - ca. 19:15 Uhr (Trainingsfahrt)

- Strecke:

Varel - Streek - Heubült - Hahn - Nethen -
Lehmden (hier Pause im 'Minchen-Kroog' nach
ca. 28 km) -
Bekhausen - Heubült - Neuenwege -
- Büppel - Varel !

- Streckenlänge: ca. 45 km



... in einem 'kleinen Park' in Lehmden wurde neue Kraft
geschöpft

- Samstag , 27. Sept. 2014,

13:00 - ca. 18:00 Uhr (Trainingsfahrt)

- Strecke:

Varel - Büppel - Neuenwege - Rosenberg -
Spohle - Petersfeld - Linswege - Jühdener-
feld (hier Pause im Klosterhof Jührden nach
ca. 28 km) -
Moorwinkelsdamm - Grabstede - Bockhorn
- Seghorn - Altjührden - Obenstrohe - Varel

-
Streckenlänge: ca. 47 km



Fahrt durch eine bereits 'herbstliche Landschaft' mit einer
Pause in Linswege

-
Mittwoch , 24. Sept. 2014,

15:00 - ca. 19:30 Uhr (Trainingsfahrt)

-
Strecke:

Varel - Büppel - Neuenwege - Rosenberg -
Spohle - Dringenburg - Hassel - Hollen
Wiefelstedermoor - Gristede - Dingsfelde
Wiefelstede (hier Pause in 'Renken's

Bauerndiele nach ca. 33 km) -
Wemkendorf - Hahn-Lehmden - Lehmdermoor - Rastederberg - Jaderberg - Hohe-
lucht - Varel

Streckenlänge: ca. 54 km



... in Wiefelstedomoor: Hochkonjunktur in der Maisernte

Freitag, 19. Sept. 2014,

13:30 - ca. 18:00 Uhr (Trainingsfahrt)

Strecke:

Varel - Rallenbüschen - Goldene Linie -
Dangast Hafen - Ellenserdammersiel -
Sanderahm - Neustadtgödens - Sande -
Altenhof - Mariensiel - Cäcilienroden
Sanderahmer Deich - Petersgroden -
(hier Pause in der 'Melkstube' nach ca. 38 km)

- Dangast Hafen - Dangast - Varelerhafen -
Varel

Streckenlänge: ca. 54 km



**... Pause im Naturschutzgebiet zwischen Dangast und
Ellenserdammersiel**

Dienstag, 16. Sept. 2014,

15:00 - ca. 19:30 Uhr (Trainingsfahrt)

Strecke:

An diesem Nachmittag hat die Gruppe G18/G20 eine ' **Tour rund um Varel** ' absolviert, wobei die Ortschaften Hohelucht, Jethausen, Neuenwege, Rosenberg, Altjührden, Seghorn, Jeringhave, Rotenhahn, Ellenserdammersiel, Dangast Hafen, Dangast, Dangastermoor zurück nach Varel durchfahren worden sind.

Streckenlänge: ca. 51 km



... am Dangaster Hafen: Mit den besten Aussichten

Samstag, 13. Sept. 2014 ,
08:00 - ca. 19:15 Uhr (Tagesfahrt)

Strecke:

Varel - Varelerhafen -Wapellersiel - Diekmannshausen - Sehestedt - Augustgroden - Beckmannsfeld - Roddens - Tossens (Pause beim 'Weserbäcker' nach ca. 38 km) - Tossensergroden - Langwarderdeich - Langwarden - Fedderwardersiel - Sillens - Abbehäusen - Butterberg - Esensshamer Oberdeich - Rodenkirchenerwarp (hier Führung durch das Bronzezeithaus nach 78 km) - Kötermoor - Rönnelmoor - Jaderaltendeich - Jade (hier Pause

beim Campingplatz in Jade nach ca. 94 km)
- Ölstraße - Hohelucht - Büppel - Varel

Streckenlänge: ca. 106 km



.... während der Ortsdurchfahrt in Langwarden



... vor dem Bronzezeithaus in Rodenkircherwarp

Mittwoch, 10. Sept. 2014 ,

15:00 - ca. 19:15 Uhr (Trainingsfahrt)

- **Strecke:**

Varel - Rallenbüschen - Dangastermoor - Ellen-
serdammersiel - Ellens - Zetelmarsch - Alt-
gödens - Horsten - Etzel (Pause im 'Dorfkrug
Cordes' nach ca. 28 km) -
Etzel - Horsten - Bohlenberge - Zetel - Bock-
horn - Seghorn - Oberstrohe - Varel

Streckenlänge: ca. 57 km



... bei den Kavernenanlagen in Etzel

Freitag, 05. Sept. 2014,

14:30 - ca. 18:15 Uhr (Trainingsfahrt):

Strecke:

Varel - Obenstrohe - Altjührden - Grünen-
kamp - Bockhornerfeld - Grabstede -
(Pause im 'Sandkrug' nach ca. 17 km) -
Neuenburger Forst - Steinhausen - Jeringhave
- Rotenhahn - Tange - Windelsheide - Varel

Streckenlänge: ca. 38 km



[... einige radtechnische Möglichkeiten wurden in Rotenhahn geklärt](#)

[Dienstag, 02. Sept. 2014,](#)

[13:30 - ca. 19:15 Uhr \(Trainingsfahrt\):](#)

Strecke:

[Varel - Büppel - Heubült - Hahn -
Rastede - Wahnbek - Etzhorn - Oldenburg](#)

Drielake - (Pause bei IKEA nach ca. 37 km)

Bornhorst - Etzhorn - Wahnbek - Loy -

Barghorn - Hankhausermoor - Südbake

- Lehmdermoor - Rastederberg - Jader-

berg - Hohelucht - Büppel - Varel

- Streckenlänge: ca. 75 km

-
-
- .. Überquerung der Hunte in OL - unmittelbar unter-
halb der BAB-Brücke

- Mittwoch, 27. Aug. 2014 ,

08:00 - ca. 20:30 Uhr (Tagesfahrt)

- Region Leer/Dollart/Winschoten

(Anfahrt per PKW)

Strecke:

- Möhlenwarf (Bunde) - Weener - Leer

(Pause in der Bäckerei Ganseforth im

Multi-Markt Süd) - Bingum - Jemgum

- Ditzumerverlaat - Wynhamster Kolk

(Tiefster Punkt Niedersachsens) -

Deutsch-Niederländische Grenze -

Hongrige Wolf - Ganzedijk - Modderland

- Finsterwolde - Blauwestaad (Sand-

skulpturen) - Winschoten (Essen im

China-Restaurant 'Ying Ping' nach 81 km)

- Oudeschans - Bad Nieuweschans -

Bunde - Möhlenwarf

Streckenlänge: ca. 108 km



... faszinierende (ca. 5 m hohe) Sandskulpturen bei
Blauwestaad - nördlich von Winschoten



... Pause auf dem Ems-/Dollart-Radweg zwischen Weener
und Leer

Freitag, 22. Aug. 2014 ,
13:30 - ca. 19:30 Uhr (Trainingsfahrt)
Strecke:

- Varel - Büppel – Jethausen – Jaderberg
- Jaderkreuzmoor – Rüdershausen – Popken-
höhe – Großenmeer - Popkenhöhe -
- Harrierwarp - Kirchhammelwarden -
- Brake (hier Pause und Fischimbiss
nach ca. 38 km
- Brake - Ovelgönne – Norderhofs Schlag - Nord-

bollenhagen – Jaderaußendeich - Jade -
Ölstraße - Hohelucht - Büppel - Varel

-
Streckenlänge: ca. 70 km
-



... kleiner Stopp in Harrierworp (kurz vor Brake)

Dienstag, 19. Aug. 2014 ,
15:00 - ca. 19:00 Uhr (Trainingsfahrt)
Strecke:

- Varel - Obenstrohe – Altjührden – Spohle
- Garnholterdamm – Westerstede (hier
Pause im Bistro Blumenberg
nach ca. 27 km

- Westerde - Halstrup – Moorburg - Halsbek
- Bredehorn – Grabstederfeld - Grabstede -
Bockhorn - Seghorn - Borgstede - Varel

- **Streckenlänge:** ca. 55 km



... auch an Regentagen können faszinierende Bilder entstehen

- **Mittwoch, 13. Aug. 2014 ,**
15:00 - ca. 18:30 Uhr (Trainingsfahrt)
Strecke:

- Varel - Streek – Diekmannshausen -
Norderwchweiburg – Sehestedt -
Seefeld - Schwei (hier
Pause in der Backstube Ahlers
nach ca. 29 km

- Schwei - Schweieraußendeicherfeld -
Kötermoor – Rönnelmoor - Nordmentz-
hausen - Jaderaußendeich - Jaderberg
- Heubült - Neudorf - Jethausermoor-
Varel

- **Streckenlänge:** ca. 55 km

... in Jaderaußendeich war eine Pause angesagt

Samstag, 09. Aug. 2014,

13:30 - ca. 18:30 Uhr (Trainingsfahrt)

Strecke:

- Varel - Borgstede – Winkelsheide – Rotenhahn
– Ellenserdammersiel – Zeteler Marsch – Alt-
gödens – Dykhausen - Sanderbusch - Roffhausen
- Langwerth (hier Pause bei der Gtstätte
'Antonslust' nach ca. 33 km

Langwerth – Mariensiel – Cäciliengroden - Dangast
– Varel

-
Streckenlänge: ca. 64 km



... eine kleine Stärkung im Gasthof 'Antonslust' in Langwerth

Dienstag, 05. Aug. 2014,

15:00 - ca. 20:00 Uhr (Trainingsfahrt)

Strecke:

- Varel - Langendamm – Dangast – Blauhand – Driefel
– Zetel – Bohlenbergerfeld – Ruttelerfeld – Lengener
Meer – Ruttel – Neuenburg: hier Pause bei der
"Rauchkate" nach ca. 46 Km

Neuenburg – Zetel – Bockhorn - Seghorn - Obenstrohe
– Varel

-
Streckenlänge: ca. 64 km

-
-



... Pause beim 'Lengener Moor' - (Grenze zu Ostfriesland)

Donnerstag, 31.07. bis Samstag 02.08:

Dreitagefahrt in die 'Wildeshauser Geest'
(Übernachtung in Wildeshausen im 'Landhaus
Thurm-Meyer'):

1. Tag: 31. Juli 2014 ,

08:00 - ca. 17:30 Uhr

Strecke von Varel - Wildeshausen:

Streckenverlauf:

Varel - Streek - Hohelucht - Jaderberg
- Rastederberg - Hahnermoor - Lehmdermoor
- Südbäke - Hankhausermoor - Rastede -
Loyer Kirchweg (durch den Park) nach Loy
- Wahnbek - Etzhorn - Ohmstede - Oldenburg
Hafen - Stau - Gerichtsviertel - Westfalendamm
Hundsmühlen - Tungeln - Wardenburg - Sand-
krug (hier: Mittagspause) - Barneführer Holz -
Sandhatten - Ostrittrum - Dötlingen - Wildeshausen

Streckenlänge: ca. 87 km



... vor dem Start: Ein 'gymnastisches Aufwärmprogramm' auf dem Tivoli-Parkplatz

2.Tag: 01. August 2014.

09:00 - ca. 17:30 Uhr

Wildeshausen-Rundtour:

Streckenverlauf:

Wildeshausen - Dötlingen (Ortsführung) -
Heinefelde - Hagel - Bissel - Grossenkneten -
Ahlhorner Fischteiche - Halen - Neumühle
Varnhorn - Holzhausen - Pestruper Gräber-
felder - Wildeshausen

Streckenlänge: ca. 83 km



... die VTB-Radler im Hunteal zwischen Wildeshausen
und Großenkneten



[... gemeinsames Abendessen im 'Caruso' an der Hunte in Wildeshausen](#)

3.Tag: 02. August 2014.

09:00 - ca. 17:00 Uhr

Wildeshausen - Großenkneten:

[\(Heimfahrt mit der NWB nach Varel um 16:09 Uhr\)](#)

Streckenverlauf:

Wildeshausen - Bargloy - Heinfeldede

Heinfeldede - Hagel - Bissel - Grossenkneten -

Visbeker Braut - Varnhorn - Engelmansbäke

Flugplatz Ahlhorn - Ahlhorner Fischteiche -

Bissel - Sage - Großenkneten

Streckenlänge: ca. 63 km



... die Gräberfelder in Engelmansbäke (hier: Visbeker Braut)

Samstag. 26. Juli 2014 ,

13:00 - ca. 19:15 Uhr - Trainingsfahrt

(Radfahren bis ca. 16:00 Uhr) - Anschliessend
'Grillnachmittag' beim VTB-Turnerheim.

Streckenverlauf:

Varel - Streek - Hohelucht - Jaderberg

- Bekhausen - Nethen - Lehe - Dringenburg

- Spohle (hier: Pause im Melkhus) - Conneforde

- Altjührden - Obenstrohe - Varel

Streckenlänge: ca. 41 km



... zum Abschluss wurde beim VTB-Turnerheim
'gegrillt'



... zum Wohlfühlen: Beim Melkhus in Spohle

Dienstag. 22. Juli 2014 ,
15:00 - ca. 19:45 Uhr - Trainingsfahrt

Streckenverlauf:

Varel- Büppel - Neuenwege - Heubült
- Bekhausen - Mollberg - Lehe
- Hollen - Wiefelstedomoor - Gristede -
Meyerhausen (dort Fischbrötchenpause nach
ca. 28 km beim Fischer Rabben)

Dreibergen - Langebrügge - Stellhorn - Groß
Garnholt - Garnholterfeld - Bentshöhe -
Goelriehefeld - Corneforderfeld - Rosenberg
- Obenstrohe - Varel

Streckenlänge: ca. 61 km



... in Wiefelstedomoor wurde ein 'schattiges Pausenplätzchen' gesucht

Mittwoch. 16. Juli 2014,
08:00 - ca. 19:45 Uhr - Tagesfahrt

'Region Bederkesa':

Anfahrt mit PKW's und Fahrradträgern von [Varel](#)
[nach Schiffdorf](#)

Streckenverlauf:

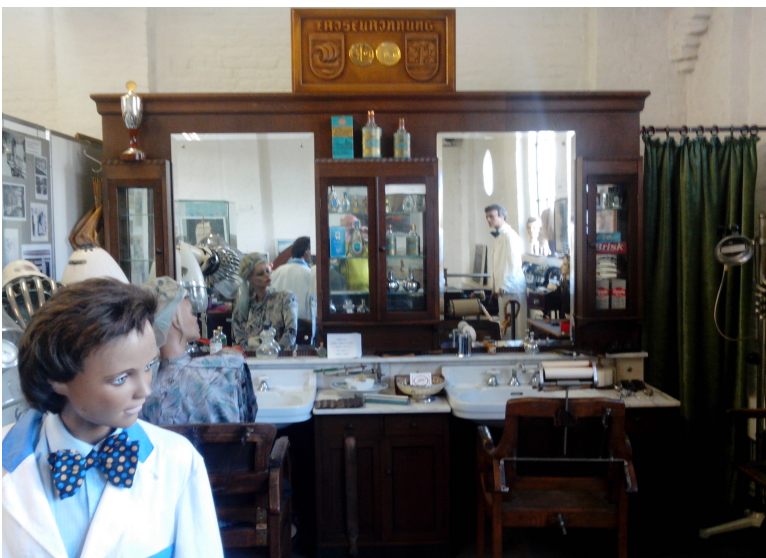
Schiffdorf - Spaden - Wehden - Drangstedt
- Hymendorf - Neuenwalde - Krempel
- Ahlenmoor (Erlebnispfad) - Flögeln -
Bad Bederkesa (dort Mittagspause nach ca.

57 km) - Bederkesaer Schleuse - Alfstedt -
Elmlohe - Bramel - Sellstedt - Schiffdorf

Streckenlänge: ca. 99 km



... auf dem Erlebnispfad Ahlenmoor



**... der historische 'Frisörsalon' im Museum des Handwerks
in Bederkesa**

Samstag. 12. Juli 2014,

13:00 - ca. 19:30 Uhr - Trainingsfahrt:

Streckenverlauf:

Varel - Langendamm - Rallenbüschen - Dangast
- Cäcilienroden - Mariensiel - Bant - Bontekai
- Wilhelmshaven (ZOB) - hier: eine gut 2-stündige
Stadtrundfahrt mit dem Fahrrad und einer Stadt-
führerin zu den historischen Stätten der Stadt
(u.a. Adalbert-Platz, Kaiser-Wilhelm-Denkmal,
Garnisonkirche, KW-Brücke, Südstrand,
Nassau-Hafen, Bontekai, Klein-Wangerooze,
Ruine Bant und Deichbrücke)

-
(Anschließend Pause im Havencafé) - Mariensiel
- Cäcilienroden - Blauhand - Ellenserdam -
Jeringhave - Rahling - Seghorn - Obenstrohe -
Varel

-
Streckenlänge: ca. 63 km



... am Südstrand - mit Blick auf den Bontekai und die KW-Brücke

Mittwoch. 09. Juli 2014,

15:00 - ca. 20:40 Uhr - Trainingsfahrt:

Streckenverlauf:

Varel - Büppel - Neuenwege - Bekhausen
- Lehe - Nethen - Wemkendorf -- Nuttel -
Bokelerburg- Leuchtenburg (Pause wegen
eines Gewitters) - Nuttel - Dingsfelde -
Wiefelstede (Pause in Renken's Bauerndiele)

Hollen - Dringenburg - Spohle - Conneforde
- Altjührden - Obenstrohe - Varel

Streckenlänge: ca. 58 km



... auch Regen kann die VTB-Radler nicht aufhalten!

Freitag. 05. Juli 2014,

13:30 - ca. 17:15 Uhr - Trainingsfahrt:

Streckenverlauf:

Varel - Obenstrohe - Altjührden - Conneforde

- Goelriehfeld - Jühdenerfeld - Linswege

- Burgforde - Felde (Pause beim Flugplatz

bzw. 'Schloss Köhlmoor)

Eggeloge - Halsbek - Bredehorn - Grabstederfeld

- Grabstede - Bockhorn - Seghorn - Obenstrohe - Varel

Streckenlänge: ca 52 km



... Schloss Köhlmoor (Flugplatz Felde) - ein Ziel das sich lohnt

Dienstag. 02. Juli 2014,

15:00 - ca. 19:15 Uhr - Trainingsfahrt:

Streckenverlauf:

Varel - Büppel - Neuenwege - Heubült

- Rastederberg - Lehmdermoor - Südbäke - Delfshörne

- Salzendeich - Großenmeer (Pause beim 'Dorfladen')

- Großenmeer - Barghorn - Südmentzhausen - Bollenhagen

- Jade - Jaderberg - Hohelucht - Büppel - Varel

Streckenlänge: ca 56 km



... vor dem 'Alten Brauhaus von 1599' in Großenmeer

Mittwoch. 25. Juni 2014,

15:00 - ca. 19:15 Uhr - Trainingsfahrt:

Streckenverlauf:

Varel - Varelerhafen - Wapellersiel - Ölstraße

- Jade - Barghorn - Delfshörne - Hankhausermoor

- Rastede (Pause in der Eisdielen)

Rastede - Kleibrok - Südbäke - Lehmdermoor

- Rastederberg - Jaderberg - Hohelucht - Büppel

Varel

Streckenlänge: ca 54 km



... an der Ölstraße wurde erstmalig 'aufgetankt'

Samstag. 21. Juni 2014,

08:00 - ca. 20:15 Uhr:

Tagesfahrt in die "Dümmer-Region":

An- und Rückfahrt mit PKW's nach Damme.

-
Streckenverlauf:

Damme - Kalkriese (Besuch des

Varusschlacht-Museums) - Venne

- Schwagstorf - Bohmte - Hunte-

burg - Hüde - Sandbrink - Lembruch

- Dümmerlohausen - Rüschen-

- Damme

-
Streckenlänge: 91 km



... beide VTB-Gruppen vor der Transall am Flugplatz
in Damme

Dienstag. 17. Juni 2014 ,

15:00 - ca. 19:45 Uhr:

-
Trainingsfahrt:

-
Streckenverlauf:

Varel - Streek - Hohelucht - Jaderberg

- Heubült - Neuenwege - Altjührden -

Hellermoor - Grünenkamp - Bockhorner-

feld - Grabstede - Neuenburg -

Zetel (Pause im Freibad in Zetel - Grill-

fest vom FC Zetel III)

Driefel - Blauhand - Ellenserdammersiel -

Tange - Winkelsheide - Varel

Streckenlänge: ca. 54 km



... Pause beim Waldeingang in Grabstederfeld

Mittwoch. 11. Juni 2014,
15:00 - ca. 19:45 Uhr:

-
Trainingsfahrt:

-
Streckenverlauf:

Varel - Obenstrohe - Plaggenkrug - Altjührden
- Grünenkamp - Petersfeld - Garnholt -
Hellermoor - Wiefelstedermoor -
Wiefelstede (Pause in Renken's Bauern-
diele)
Hollen - Dringenburg - Lehe - Wapeldorf -
Rosenberg - Obenstrohe - Varel

Streckenlänge: ca. 54 km



... die Energiespeicher wurden in Petersfeld aufgeladen

Mittwoch. 04. Juni 2014,

15:00 - ca. 19:00 Uhr:

-
Trainingsfahrt:

-
Streckenverlauf:

Varel - Borgstede - Seghorn -Bockhorn

- Neuemburgerfeld - Ruttel (Pause in
der Rutteler Mühle)

Bohlenbergerfeld - Zetel - Driefel - Stein-
hausen - Jeringhave - Winkelsheide -
Varel

Streckenlänge: ca. 54 km



... neue Kraft wurde in den "Driefeler Wiesen" getankt

Samstag. 24. Mai 2014,

08:00 - ca. 18:30 Uhr:

-
Tagestour Wangerlend und
östliches Ostfriesland:

-
Streckenverlauf:

Anfahrt mit PKW's nach Jever.

Wiefels - Gut Groß Scheep - Wittmund

- Berdum - Middoge - Tettens - Ziallerns

- Altfunixsiel - Carolinensiel - Harlesiel

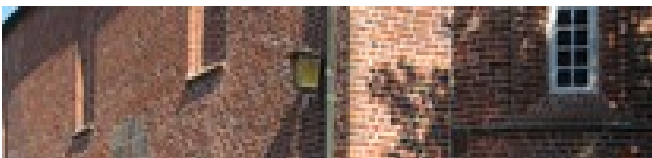
(Mittagspause) - Neugarmssiel - Frede-

riekensiel - Minsen - Schillig - Horumer-

siel - Wiarden - Hohenkirchen - Oldorf

- Jever

-
Streckenlänge: ca. 95 km



... Pilgerpass-Stempel wurden in unterschiedlichen Kirchen auch wieder eingeholt

-
Mittwoch. 21. Mai 2014,
14:00 - ca. 19:30 Uhr:

-
Fahrt zur Rhodo nach Westerstede:
(insgesamt 13 Teilnehmer)

-
Streckenverlauf:

Teil 1 :

Varel/Windallee – Obenstrohe – Altjührden –
Linswege – Westerstede (Besuch der
Rhodo nach ca. 23 Km)

**Teil 2 Westerstede – Hüllstede – Garnholt -
– Petersfeld – Spohle – Conneforde –
Altjührden – Obenstrohe – Varel**

Streckenlänge: ca. 49 km



... auch ein Fahrrad war auf der Rhodo 2014 zu sehen

Samstag. 17. Mai 2014,
13:30 - ca. 17:30 Uhr:

Streckenverlauf:

Teil 1:

Varel/Windallee – Varelerhafen – Dangast –
Ellenserdammersiel – Blauhand – Ellens -
Zetelermarsch - hier Kaffeepause in
„Katjas Melkhus“ nach ca. 23 Km

Teil 2

Zetelermarsch – Reithamm – Driefel – Zetel
– Bockhorn – Osterforde – Plaggenkrug –
Altjührden – Obenstrohe – Varel

Streckenlänge: ca. 52 km



... vor der "[Bücherzelle](#)" bei 'Katja's Melkhus' in der

Zetelermarsch

Dienstag. 13. Mai 2014 ,
15:00 - ca. 19:00 Uhr:

Streckenverlauf: Varel, Büppel,
Neuenwege, Rosenberg, Wapeldorf,
Heubült, Jaderberg, Ölstraße, Jader-

altendeich, Jade (Pause beim Campingplatz), Bollenhagen, Mentzhausen, Rönne Moor, Schweiburg, Wapeler Siel, Vareler Hafen, Varel

Streckenlänge: ca. 50 km



... Info-Pause beim 'Moorwald' in Bollenhagen

Mittwoch. 07. Mai 2014 ,

15:00 - ca. 18:50 Uhr:

Streckenverlauf: Varel, Langendamm, Winkelsheide, Steinhausen, Bockhorn, Zetel (Pause im Café Müller-Egerer), Bohlenberge, Neuenburg, Collstede, Garabstede, Bockhornerfeld, Grünenkamp, Altjührden, Obenstrohe, Varel

Streckenlänge: ca. 44 km



... kurzer 'Regenstopp' auf einem Bauernhof in Bohlenberge

- **Mittwoch. 29. April 2014** ,

15:00 - 18:30 Uhr:

Streckenverlauf: Varel, Streek, Jethausen, Jaderberg, Bekhausen, Nethen, Wiefstede, (Pause in der Eisdiele Eiben), Mollberg, Dringenburg, Spohle, Conneforde, Altjührden, Obenstrohe, Varel

Streckenlänge: ca. 43 km



... kurze Pause vor dem 'Blütenmeer' in Dringenburg

- **Mittwoch. 23. April 2014** ,

15:00 - 18:15 Uhr:

Streckenverlauf: Varel, Büppel, Neuenwege, Altjührden,

Grünenkamp Bockhornerfeld,
Grabstede, Bockhorn (Pause im Cafè
Frölje), Zetel, Driefel, Blauhand.
Ellenserdamm, Steinhausen,
Rotenhahn, Dangastermoor,
Varel

Streckenlänge: ca. 43 km



... Fotostopp am 'Alten Bahndamm' vor Zetel

Samstag. 12. April 2014 ,

13:30 - 17:15 Uhr:

Streckenverlauf: Varel, Büppel,
Jethausermoor, Hullenhausen,
Conneforde (Pause im Chianti)
Grünenkamp, Plaggenkrug, Seghorn,
Brunne, Jeringhave, Winkelsheide,

Borgstede, Varel

Streckenlänge: ca. 42 km



... Gruppenfoto vor dem Start zur 1. Schnuppertour

Samstag. 05. April 2014 ,

13:30 - 17:15 Uhr:

Streckenverlauf: Varel, Büppel, Hohelucht, Ölstraße, Diekmannshausen, Vareler Schleuse, Grodenchausee, Dangast (Pause im Bistro am Deich, Dangster Hafen, Ellenserdammersiel, Rotenhahn, Tange, Winkelsheide, Varel

Streckenlänge: ca. 43 km



... erste Pause (Ölstraße) an der Jade-Brücke