

**Nachfolgend werden aktuelle Radfahrberichte
(mit Fotos) von allen Radfahraktivitäten im Laufe
des Jahres 2020 eingestellt.**

-
_Aufgrund der aktuellen Situation in Verbindung
mit dem "Corona-Virus" war der Start in die aktive Radfahr-
saison völlig ungewiss.

Jetzt steht der Start am Freitag, 19. Juni mit einer
Trainingsfahrt (mit vorher notwendiger Anmeldung)
um 13:30 Uhr ab Tivoli-Parkplatz für beide VTB-
Radfahrgruppen. Ergänzende Hinweise siehe dazu
auf der Web-Seite 'Terminkalender 2020'.

-
**Generelle Informationen zum Radfahrangebot
2020 können dem folgenden Flyer entnommen werden,
wobei die 'Corona-Restriktionen' dort nicht berücksich-
tigt worden sind!:**

-
-
-

Flyer-VTB-Radfahren-2020

Vorschau:

**Die 'aktive Radfahrseason' wurde am 21. Okt.
mit der letzten Trainingsfahrt beendet.**

Der für
Mittwoch, 18. Nov. 2020 (Beginn um 18:00 Uhr)
im 'Büppeler Krug' geplante Jahresrückblick 2020,
kombiniert mit einem Jahresabschlussessen, kann
aufgrund der aktuellen Verordnungen bezüglich
der 'Corona-Pandemie' leider nicht stattfinden
und wird daher auf einen noch nicht bekannten
Termin verschoben.

**Mittwoch, 21. Okt. 2020 - Start um 13:00 Uhr
Trainingsfahrt**

Gruppe G18/G20:
_ **Streckenführung:**

Varel – Streek - Hohenberge - Wapellersiel - Diekmannshausen
Schweiburg – Rönnelmoor – Nordmentzhausen – Südmentzhausen - Jaderlangstraße – Lehmdermoor – Südbäke - Delfshausen - Lehmdermoor - Kälberstraße – Jaderberg – Jade – Ölstraße – Neudorf – Hohelucht – Streek – Büppel – Varel
Streckenlänge: c a. 56 km



... die G18/20 Gruppe beim 'Kerzenstall' in Delfshausen

Gruppe G15:

Streckenführung:

- Varel – Moorhausen – Dangast – Ellenserdamm – Ellens
- – Zeteler Marsch – Bohlenbergerfeld – Ruttel - Neuenburg
- – Neuenburger Urwald – Bockhorn – Brunne – Seghorn –
- Borgstede – Varel

Streckenlänge: ca. 50 km .



... die G15 Gruppe bei der Zwischenstation 'Rutteler Mühle'

Mittwoch, 14. Okt. 2020 - Start um 13:00 Uhr
Trainingsfahrt

Gruppe G18/G20 (aufgeteilt in zwei Radfahr-Gruppen:

Streckenführung:

Varel – Obenstrohe – Rosenberg – Hullenhausen – Conneforde
– Spohle – Petersfeld – Linswege – Burgforde – Westerstede
– Gießelhorst – Stellhorn - Garnholt - Dringenburg – Lehe –
Wapeldorf – Heubült – Neuenwege – Büppel - Varel

Streckenlänge: c a. 57 km



... die beiden G18/20 Gruppen auf dem Weg nach
Westerstede - hier in Petersfeld

Gruppe G15:

Streckenführung:

- Varel, Büppel - Jaderberg – Jaderkreuzmoor – Delfshausen
- Hankhausen – Rastede - Kleibrok – Lehmden – Rastederberg
- Heubült – Rosenberg – Varel

Streckenlänge: ca. 50 km .



... die Gruppe G15 beim 'Ellerteich' in Rastede

Freitag, 09. Okt. 2020 - Start um 13:00 Uhr

Trainingsfahrt

Gruppe G18/G20:

Streckenführung:

- Varel – Streek – Neudorf – Jaderberg – Bekhausen -
- Bekhausermoor - Nethen – Kortebrügge – Wiefelstede
- Dingsfelde - Nuttel – Wemkendorf – Liethe – Hahn-
- Lehmden - Lehndermoor – Hahnermoor – Rastederberg -
- Jaderberg - Hohelucht - Streek - Varel

Streckenlänge: ca. 53 km



... die G18/20 Gruppe bei der St.-Johannes Kirche in Hahn-Lehmden

Gruppe G15 (aufgeteilt in zwei Radfahr-Gruppen):

– Streckenführung:

- Varel – Obenstrohe – Altjührden – Grünenkamp – Jühdenerfeld – Eggeloge – Burgforde – Hüllstede – Linswege – Conneforde – Rosenberg – Varel
- Streckenlänge: ca. 50 km .



... der Schein trägt: Eigenverpflegung war während der Pause in Eggeloge gefragt (eine der beiden G15-Gruppen)



... die zweite G15-Gruppe - gleich geht's weiter in Richtung
Ammerland

Freitag, 02. Okt. 2020 - Start um 13:00 Uhr
Trainingsfahrt

Gruppe G18/G20:

Streckenführung:

Varel – Vareler Hafen – Dangast – Dangast Hafen – Peters-
groden – Idagroden – Sande – Sander See – Mariensiel –
(Airport) – Cäciliengroden – Petersgroden – Dangast –
Dangastermoor – Rallenbüschen – Varel

Streckenlänge: a. 53 km



... beim 'Airport' in Mariensiel - die Gruppe G18/20 ist dennoch
'am Boden geblieben'

Gruppe G15 (zwei 11-er Gruppen):

Streckenführung:

- Varel – Obenstrohe – Altjührden – Conneforde – Linswege – Hollen
- Hassel - Wiefelstede – Mollberg – Lehe – Bekhausen – Jaderberg
- Streek – Varel

Streckenlänge: ca. 50 km.



... eine der beiden G15-Gruppen (hier in Bekhausen)
genießt die Herbstsonne

Mittwoch, 23. Sept. 2020 - Start um 13:30 Uhr
Trainingsfahrt

Gruppe G18/G20:

Streckenführung:

Varel – Obenstrohe – Plaggenkrug – Grünenkamp – Bock-
hornerfeld – Grabstede – Grabstederfeld – Bredehorn -
Astederfeld – Collstede – Neuenburg – Schweinebrück
– Zetel – Bockhorn – Segghorn – Altjührden – Obenstrohe
– Varel

Streckenlänge: ca. 55 km



do

... die Gruppe G18/20 auf dem Marktplatz in Bockhorn
(Ziegeleiarbeiter-Denkmal)

Die Gruppe G15 hat an diesem Tag eine Trainingsfahrt über ca. 55 km mit den Zwischenzielen Dangast, Zeteler Marsch und Horsten unternommen.



... die G15 Gruppe hat sich eine 'Stärkung' für den weiteren Weg verdient

**Dienstag, 15. Sept. 2020 - Start um 13:30 Uhr
Trainingsfahrt**

Gruppe G18/G20:

Streckenführung:

Varel – Büppel – Neudorf – Jaderberg – Heubült –
Bekhausen – Nethen – Liethe – Rastede – Hankhausen -
– Wahnbek – Ipwege – Loy – Loyer Kirchweg - Rastede -
– Hankhausen – Hankhausermoor – Südbäke - Lehmdermoor -
Hahnermoor - Rastederberg - Jaderberg – Hohe-
lucht - Streek - Varel

Streckenlänge: ca. 61 km



... gute Aussicht für die Gruppe G18/20 in Hankhausen

Die Gruppe G15 hat an diesem Tag eine Trainingsfahrt
u.a. durch die Gemeinden Bockhorn und Zetel unternommen.
Streckenlänge: ca. 45 km



... strahlende Gesichter (G15-Gruppe) bei sommerlichen Temperaturen

Samstag, 12. Sept. 2020 - Start um 13:30 Uhr
Trainingsfahrt

Gruppe G18/G20:

Streckenführung:

Varel – Obenstrohe – Altjührden – Conneforde – Spohle –
Petersfeld – Garnholt – Hüllstede – Gießelhorst – Elmendorf
– Dreibergen – Meyerhausen – Gristede – Wiefelsteder Moor
– Hollen – Mollberg – Spohle – Hullenhausen – Rosenberg –
Neuenwege – Varel

Streckenlänge: ca. 59 km



... die Gruppe G18/20 hat das Tagesziel 'Dreibergen' erreicht

Die Gruppe G15 hat an diesem Tag, getrennt in zwei Zehner-
Gruppen, eine Rundfahrt durch die 'Friesische Wehde' über ca.
50 km unternommen.



... die G15-Gruppen freuen sich auf die Erholungspause in
Bohlenbergerfeld

Freitag, 04. Sept. 2020 - Start um 13:30 Uhr
Trainingsfahrt

Gruppe G18/G20:

Streckenführung: Varel - Langendamm - Dangastermoor - Winkelsheide - Jeringhave - Steinhäusen - Bockhorn - Zetel - Bohlenberge - Horsten - Neustadtgödens - Zeteler Marsch - Ellens - Ellenserdammersiel - Petersgroden - Dangast Hafen - Dangast - Dangastermoor - Varel

Streckenlänge: ca. 53 km



... die G18/20 Gruppe beim 'Alten Feuerwehrturm' in Steinhausen

Gruppe G15 (zwei Gruppen):

Streckenführung:

- Varel – Obenstrohe – Neuenwege – Rosenberg – Wapeldorf
- Lehe – Nethen – Hahn-Lehmden – Hahnermoor -
- Rastederberg – Jaderberg – Hohelucht – Streek –
- Varel

Streckenlänge: ca. 47 km



... die G15-Gruppen während der 'Startvorbereitungen'
an diesem Tag

Freitag, 21. Aug. 2020 - Start um 13:30 Uhr
Trainingsfahrt

Gruppe G18/G20 (zwei Gruppen an diesem Tag):

Streckenführung: Varel - Vareler Hafen – Hohen-

berge - Wapellersiel – Diekmannshausen - Norderschweiburg – Schweiburg – Achtermeer – Rönneleer – Kötermoor - Nordpol – Alserworp -Hayenwärf - Morgenland - Seefeld - Augustgroden - Sehestedt - Norderschweiburg – Diekmannshausen – Wapellersiel - Hohenberge – Streek - Varel

Streckenlänge: ca. 57 km



... beide G18/20-Gruppen bei der Kirche in Seefeld



... die erste G18/20 Gruppe Richtung Vareler Hafen

Gruppe G15:

– Streckenführung:

– Varel – Obenstrohe – Plaggenkrug – Altjührden – Bockhornerfeld – Grabstede – Astederfeld – Neuenburgerfeld – Ruttel – Schweinebrück – Zetel (Kaffeepause) – Bockhorn – Brunne – Seghorn – Borgstede – Varel

Streckenlänge: ca. 52 km



... die Gruppe G15 beim Pausenstopp in Neuenburgerfeld

Freitag, 07. Aug. 2020 - Start um 13:30 Uhr
Trainingsfahrt

Gruppe G18/G20 (zwei Gruppen an diesem Tag):

– **Streckenführung:** Varel - Rallenbüschen – Dangastermoor – Dangast Hafen – Petersgroden – Idagroden – Cäcilienroden – Mariensiel – Ems-Jade-Kanal – Wilhelmshaven – Bontekai - Südstrand – Banter Fischerdorf – Mariensiel – Altenhof - Sande – Idagroden- Petersgroden – Dangast Hafen – Goldene Linie - Moorhausen – Rallenbüschen – Varel

Streckenlänge: ca. 57 km



... die beiden G18/20 Gruppen beim 'Pumpwerk' in WHV

Gruppe G15:

Streckenführung:

Varel – Moorhausen – Dangast – Mariensiel – Wilhelmshaven

(Pause am Südstrand) – Mariensiel -Cäcilengroden – Ellenserdamm – Jeringhave – Winkelsheide - Varel

Streckenlänge: ca. 54 km

... die G15-Gruppe genießt das 'Südstrand-Flair' in Wilhelmshaven

Mittwoch, 29. Juli 2020 - Start um 13:30 Uhr

Trainingsfahrt

Gruppe G18/G20 (zwei 10-er Gruppen an diesem Tag):

Streckenführung: Varel - Obenstrohe – Altjührden – Grünenkamp

– Conneforde – Spohle – Dringenburg – Garnholterdamm – Hollen

Wiefelsteder Moor – Wiefelstede – Kortebrügge – Nethen – Mollberg

Lehe - Bekhausermoor – Bekhausen – Heubült – Neuenwege –

Neudorf - Büppel – Varel

Streckenlänge: ca. 52 km



... die beiden G18/20 Gruppen beim Rathaus in Wiefelstede

Gruppe G15:

– Streckenführung:

– Varel – Obenstrohe – Neuenwege – Almsee – Conneforde –
Spohle – Dringenburg – Hollen – Hassel – Wiefelstede –
Kortebrügge – Nethen – Bekhausen – Jaderberg – Streek –
Varel

Streckenlänge: ca. 49 km



... die G15-Gruppe hat eine 'Kostenfreie Bank' gefunden

Dienstag, 21. Juli 2020 - Start um 13:30 Uhr
Trainingsfahrt

Gruppe G18/G20:

Streckenführung: Varel – Rallenbüschen – Dangast – Dangast
Hafen – Petersgroden – Cäciliengroden - Sande - Altenhof –
Mariensiel – Sande – Sander See – Altendeich – Neustadtgödens
– Zeteler Marsch – Ellens – Blauhand – Steinhausen – Rotenhahn
– Winkelsheide – Dangastermoor – Varel

Streckenlänge: ca. 52 km

... am 'Skulpturenpfad' in Cäciliengroden - die G18/20 Gruppe

Gruppe G15:

Streckenführung:

– Varel – Hafen – Hohenberge – Wapellersiel – Sehestedt – August-
hausen – Schweierzoll – Rönnemoor – Schweiburg – Diekmann-
hausen – Ölstraße – Streek - Varel

Streckenlänge: ca. 46 km



Mittwoch, 15. Juli 2020 - Start um 13:30 Uhr
Trainingsfahrt

Gruppen G18/G20 (eine 9-er und eine 8-er Gruppe):

Streckenführung: Varel – Büppel – Neuenwege – Rosenberg
– Herrenhausen – Wapeldorf – Lehe – Nethen – Wemkendorf
– Leuchtenburg – Rastede – Kleibrok – Südbäke – Lehmden –
Hahn – Bekhausen – Rastederberg – Jaderberg – Neudorf
– Streek – Büppel – Varel

Streckenlänge: ca. 55 km



... die G18/20 Gruppen beim 'Palais' in Rastede

Gruppe G15:

Streckenführung:
Varel – Borgstede – Seghorn – Osterforde – Grabstede – Neuenburg
– Schweinebrück – Zetel – Zeteler Marsch – Ellens – Ellenserdamm

– Dangast – Varel
Streckenlänge: ca. 45 km



... die G15-Gruppe bei der Rauchkate in Neuenburg

Freitag, 10. Juli 2020 - Start um 13:30 Uhr
Trainingsfahrt

Gruppen G18/G20:

Streckenführung: Varel – Borgstede – Seghorn – Plaggenkrug
– Wilkenhausen – Bockhornerfeld – Goelriehenfeld – Jühdenerfeld
– Eggeloge – Felde – Burgforde – Westerstede – Hüllstede –
Linswege – Petersfeld – Conneforde - Altjührden – Rosenberg
– Neuenwege – Büppel – Varel

Streckenlänge : ca. 58 km



... vor dem Rathaus auf dem Marktplatz in Westerstede

Gruppe G15:

– Streckenführung:

▢ Varel – Rallenbüschen – Dangastermoor – Jeringhave – Seghorn
– Altjührden - Neuenwege – Hohelucht – Ölstraße – Dekmanns-
hausen – Wapellersiel – Vareler Hafen – Varel

Streckenlänge: ca. 45 km



... die G15-Gruppe: Gleich ist der Regen vorbei

Mittwoch, 01. Juli 2020 - Start um 13:30 Uhr

Trainingsfahrt

Gruppen G18/G20:

Streckenführung: Varel – Büppel– Neudorf – Hohe-
lucht – Neudorf – Ölstraße – Mentzhausen – Südmentz-
hausen – Jaderaußendeich – Jaderberg – Neudorf – Streek – Varel
Streckenlänge : ca. 48 km



... die G18/20 Gruppe im 'Bollenhagener Moorwald'

Gruppe G15:

Streckenführung:
Varel – Moorhausen – Dangast – Petersgroden – Neustadt-
gödens – Schloss Gödens – Altgödens – Zeteler Marsch –

Ellenserdamm – Jeringhave – Tange – Dangastermoor –
Langendamm – Varel
Streckenlänge: ca. 45 km

... 'Schloss Gödens' war das Tagesziel für die G15-Gruppe

Dienstag, 23. Juni 2020 - Start um 13:30 Uhr
Trainingsfahrt
(insgesamt 3 Gruppen mit 26 Teilnehmern):

Gruppen G18/G20 1 und G18/20 2:

Streckenführung: Varel – Langendamm – Dangastermoor –
Rotenhahn – Jeringhave – Rahling – Brunne – Bockhorn -
Krannenkamp – Ellenserdamm – Blauhand – Kötteritzer-
groden – Idagroden – Cäciliengroden – Petersgroden -
Dangast Hafen - Dangast - Vareler Hafen - Varel
Streckenlänge: ca. 47 km



... die Gruppe G18/20-2 pausiert in Ellenserdamm



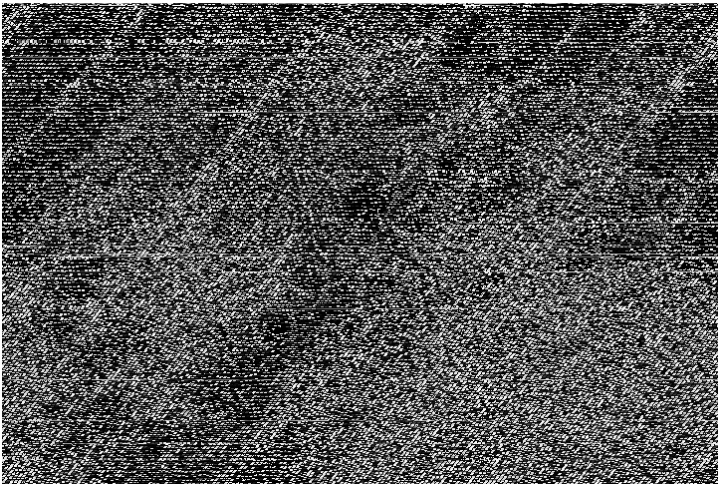
... beide G18/20 Gruppen haben den Deich erklommen

Gruppe G15:

Streckenführung:

Varel – Neuenwege – Almsee – Conneforde – Spohle – Dringen-
burg – Hollen – Hassel – Mollberg – Nethen (Pause Wasser-
schutzgebiet Steenfortsmoor) – Bekhausen – Jaderberg –
Streek – Varel

Streckenlänge: ca. 42 km



... unser stets gut gelauntes G15-Team in Dringenburg

=

Freitag, 19. Juni 2020 - Start um 13:30 Uhr
Saisoneröffnung: Trainings- / Schnupperfahrt

(insgesamt 3 Gruppen mit 29 Teilnehmern):



beim Saisonstart 2020: Abstände mussten eingehalten werden

Gruppe G18/G20:

Streckenführung: Varel – Büppel – Obenstrohe – Rosenberg –
Hullenhausen – Conneforde – Spohle – Dringenburg – Hollen –
Nethen – Hahn – Lehmdermoor – Hahnermoor –
Rastederberg – Jaderberg – Jethausen – Streek –
Varel - Streckenlänge: ca. 47 km



... die G18/G20-Gruppe beim Zwischenstopp in Nethen

Gruppen G15/1 und G15/2:

Streckenführung:

Varel – Oberstrohe - Almsee - Grünenkamp - Bockhornerfeld

- Grabstede - Neuenburger Urwald - Bockhorn - Brunne -

Seghorn, - Borgstede - Langendamm – Varel

Streckenlänge: ca. 38 km



... die Gruppe G15-1 genießt die Natur und das tolle Wetter



... die Gruppe G15-2 hat sich ein schattiges Plätzchen gesucht

-

..