

Nachfolgend werden aktuelle Radfahrberichte
(mit Fotos) von allen Radfahraktivitäten im Laufe
des Jahres 2024 eingestellt.

Vorschau:

Am Mittwoch 20. Nov.. Beginn um 17:30 Uhr findet im
'Büppeler Krug' der obligatorische 'Jahresrückblick,
kombiniert mit einem Jahresabschlussessen statt.
Dort wird in Form einer Zusammenfassung (auch mit
einer Video-Show) Rückblick auf alle Radfahraktivitäten
des Jahres 2024 gehalten (Trainings- und Tagesfahrten,
sowie auf die Dreitagefahrt nach Cloppenburg im August.

Anmeldungen zur Teilnahme können ab 05. Nov. über die
bekannten Wege (WhatsApp, E-Mail oder Telefon) erfolgen.

Während dieser Veranstaltung erfolgt auch ein Ausblick auf
die bevorstehenden Wintermonate mit Alternativangeboten
für die 'radfahrlose Zeit' bis März 2025.

Kontakt dazu: [vtb-radfahren\(at\)web.de](mailto:vtb-radfahren(at)web.de)

Tel. 04451 8 21 78 oder 0152 53124737

**Freitag, 25. Okt., Start um 13:00 Uhr -
Trainingsfahrt:**

Gruppen G18/20:

Streckenführung: Varel - Moorhausen - Dangast - Dangaster Hafen -
Caciliengroden - ade-Weser-Arport - Wihelmshaven (Pumpwerk), Pause
bei Kempe Haven Cafe - Marienseil - Caciliengroden - dagroden, Peters-
groden - Petershörn - Dangast Hafen - Dangastermoor - Langendamm
- Varel

Streckenlänge: ca. 55 km



... die G18/20 Gruppen in Cäciliengroden

Gruppen G15:

Streckenführung: Varel - Büppel - Neuenweg - Jadeerberg - Südbäke - Hankhausermoor - Rastede (Kaffeepause im Hofcafé Janssen) - Nuttel - Wemkendorf - Nethen - Lehe - Rosenberg - Neuenwege - Varel

Streckenlänge: ca. 60 km



... die G15-Gruppen beim 'Hofcafé Janssen' in Rastede

**Dienstag, 15. Okt., Start um 13:00 Uhr -
Trainingsfahrt:**

Gruppen G18/20:

Streckenführung: Varel – Büppel – Neuenwege – Rosenberg - Heubült - Wapeldorf - Lehe - Nethen - Liethe - Rastede (hier: Kaffeepause bei Müller-Egerer und Schultze-Mühlenfeld) - Leuchtenburg - Wemkendorf - Hahn-Lehmden - Hahnermoor - Rastederberg - Jaderberg - Hohelucht - Büppel - Varel

Streckenlänge: ca. 55 km



... die G18/20 Gruppen - heute war 'Brückentag' in Hahnermoor

Gruppen G15:

Streckenführung: Varel - Vareler Hafen - Dangast - Mariensiel - Sande (hier: Kaffeepause bei Siemens) - Sanderahm - Idagroden - Dangast - Dangastermoor - Varel

Streckenlänge: ca. 55 km



... die G15-Gruppen - heute in unter anderem in Mariensiel

Mittwoch, 9. Okt., Start um 13:00 Uhr -

Trainingsfahrt:

Gruppen G18/20:

Streckenführung: Varel – Obenstrohe – Neuenwege – Rosenberg - Hullenhausen - Bockhornerfeld - Petersfeld - Linswege - Hüllstede - Westerstede (hier: Kaffeepause bei Ewen) - Burgforde - Felde - Eggeloge - Grabstederfeld - Grabstede - Bockhorn - Seghorn - Borgstede - Langendamm - Varel

Streckenlänge: ca. 57 km



... die G18/20 Gruppen beim Café Ewen in Westerstede

Gruppe G15:

Streckenführung: Varel - Obenstrohe - Seghorn - Bockhorn
Zetel - Horsten (Kaffeepause im Grashaus) - Zeteler Marsch
- Ellenserdamm - Jeringhave - Dangastermoor - IVarel

Streckenlänge: ca. 47 km



... die G15 Gruppe in 'rauer herbstlicher Landschaft'

Dienstag, 2. Okt., Start um 13:00 Uhr -

Trainingsfahrt:

Gruppen G18/20:

Streckenführung: Varel – Langendamm – Tange – Roten-
hahn - Steinhausen - Ellenserdamm - Sanderahm - Neustadt-
gödens - Sande - Ostiem - Heidmühle (hier: Kaffeepause bei
Müller-Egerer) - Dykhausen - Sande - Cäciliengroden - Peters-
groden - Dangast Hafen - Dangastermoor - Varel

Streckenlänge: ca. 58 km

... die G20-Gruppe bei der Mühle in Schortens

Gruppe G15:

Streckenführung: Varel - Obenstrohe - Altjührden - Grünenkamp
- Conneforde - Spohle - Dringenburg - Mollberg - Nethen, Hahn -
Jaderberg (Kaffeepause bei Müller-Egerer) - Neudorf - Streek - Varel

Streckenlänge: ca. 45 km

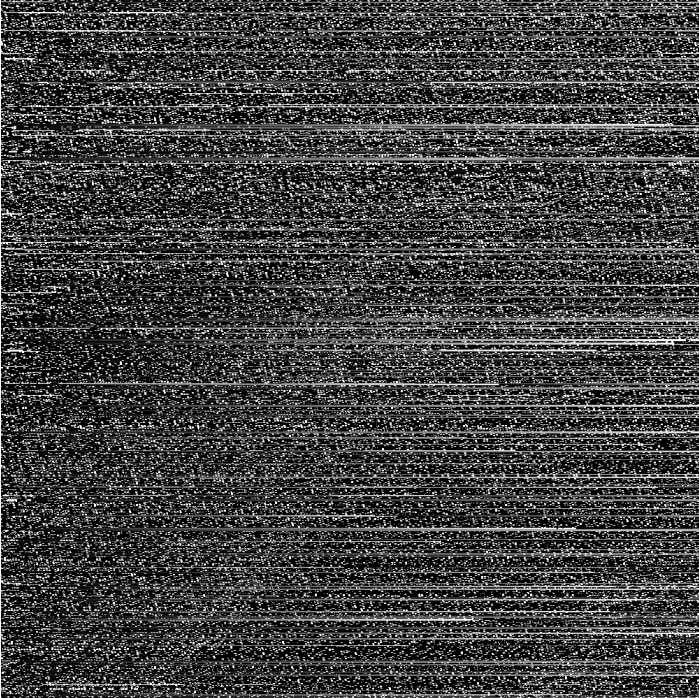
Freitag, 20. Sept., Start um 13:30 Uhr -

Trainingsfahrt:

Gruppen G18/20:

Streckenführung: Varel – Rallenbüschenl – Dangastermoor – Rotenhahn - Steinhausen - Bockhorn - Zetel - Bohlenberge - Helmte - Horsten (hier: Kaffee-/Teepause im Grashaus) - Neustadtgödens - Sanderahm - Ellenserdammersiel - Petersgroden - Dangast Hafen - Wehgast - Rallenbüschen - Varel

Streckenlänge: ca. 57 km



... in Steinhausen tat eine kleine 'Erholungspause' ganz gut

Gruppe G15:

-
Streckenführung: Varel - Büppel - Jethausen - Diekmannshausen - Schweißburg - Rönnelmoor - Schweierzoll - Reitland - Seefeld (hier: Kaffeepause bei der Mühle) - Feriendorf am Jadebusen - Sehestedt - Norderschweißburg - Wapelersiel - Vareler Hafen - Varel

Streckenlänge: ca. 52 km



... der 'Pausenplatz' bei Schweiburg bietet sich immer wieder an

**Dienstag, 03. Sept., Start um 13:30 Uhr -
Trainingsfahrt:**

Gruppen G18/20:

Streckenführung: Varel – Büppel – Obenstrohe – Altjührden -
Conneforde - Spohle - Dringenburg - Hollen - Wiefelstede (hier:
Kaffee- bzw. Eispause) – Wemkendorf - Kortebrügge - Nethen -
Lehe - Bekhausermoor - Bekhausen - Wapeldorf - Heubült
– Jaderberg – Neudorf - Büppel - Varel

Streckenlänge: ca. 54 km



... die G18/20 Gruppen sind in Wiefelstede angekommen

Gruppe G15:

Streckenführung: Varel - Obenstrohe - Altjührden - Bockhornerfeld
- Grabstede - Bredehorn - Neuenburgerfeld - Schweinebrück - Zetel
(Hier: Kaffeepause) - Bockhorn - Seghorn - Varel

Streckenlänge: ca. 48 km



Freitag, 30. August: Vierte und damit letzte 'Tagesfahrt' 2024 - Start um 09:30 Uhr:

Gruppen G18/20:

Streckenführung: Varel – Büppel – Neudorf – Jaderberg – Bekhausen – Hahn-Lehmden – Golfplatz Liethe – Wemkendorf – Leuchtenburg – Neusüdende - Ofenerfeld - Ofenerdiek - Etzhorn – Wahnbek – (Kaffee/Toilettenpause Etzhorn (bei Bruno Butjadinger Str.) – Bornhorster See – Gellener Moor – Butteldorf – Melkhus Fuchsberg – Loyermoor – Loy - Loyer Kirchweg – Hankhausen – Südbäke – Hahnermoor – Rastederberg – Jaderberg – Streek - Varel

Streckenlänge: ca. 89 km



... die G18/20 Gruppen am 'Bornhorster See'

Gruppen G15:

Streckenführung: Vergleichbar mit G18/20, jedoch etwas verkürzt mit einer Streckenlänge von ca. 79 km.



... alle VTB-Radfahrgruppen vereint beim wunderbaren 'Melkhus Fuchsberg'

Freitag, 23. August: Verkürzte Trainingsfahrt mit einem gemeinsamen Grillabschluss beim VTB-Turnerheim (Start um 13.30 Uhr):

Für beide Radfahrgruppen wurde eine Strecke über ca. 31 bzw. 33 km erarbeitet, mit dem Zwischenziel in Bockhorn. Abschließend wurden die verbrauchten Kräfte mit einem 'Grillabschluss' wieder ausgeglichen. Insgesamt 41 Teilnehmende haben das tolle 'Salatbuffet' bei kühlen Getränken genossen.



... unser vielfältiges und leckeres 'Salatbuffet 2024'



... unser 'Grillabschluss 2024' im VTB-Turnerheim



... die G18/20 Gruppen beim Rathaus in Bockhorn

**Freitag, 16. bis Sonntag 18. August:
Dreitagefahrt 2024 nach Cloppenburg (Hotel Diek-
gerdes):
Die Anreise nach Cloppenburg erfolgte (in zwei Gruppen)
mit der Nordwest-Bahn. Vor Ort ging es am Freitag und**

Samstag, in getrennten Radfahrgruppen (mit insgesamt 25 Personen) auf Tagestouren, wobei interessante Orte und Tagesziele in angesteuert wurden (Streckenlängen jeweils ca. 75 bis 80 Kilometer).

Unter anderem waren die Thülsfelder Talsperre, Dwergte, Molbergen, Lastrup, Essen (Oldbg.), Visbek, Varen, Kneheim, Lönigen mit dem Hasetal, Orte und Regionen die erkundet wurden.

Bis auf kleinere und kurze Nieselschauer hatten wir sehr gute Witterungs- und Radfahrbedingungen.

Am Sonntag, 18. Aug. ging es ab ca. 09.15 Uhr mit den Fahrrädern auf den Heimweg nach Varel. Varrelbusch, Garrel, Bösel, Edewechterdamm, Edeweicht, Bad Zwischenahn, Dreibergen, Gristede, Wiefelstedermoor, Lehe, Wapeldorf, Neuenwege und Varel waren die weiteren Stationen (Streckelänge ca. 77 km).

Besonders erwähnt werden muss die gewählte Unterkunft in Cloppenburg (Hotel Diekgerdes), die uns schöne Zimmer, einen sehr guten Service und eine stets angenehme Atmosphäre geboten hat. Auch die beiden Abendessen haben besondere Zustimmung gefunden.



... unser Gruppenfoto zur Dreitagefahrt 2024 (Hotel Diekgerdes)



... die G18/20 Gruppe im 'bunten Garten' (Hofcafé Debbeler)
in Dwergte



... die G15-Gruppen bei bester Stimmung auf Tagestour

Samstag. 10. August 2024 - Start um 13:30 Uhr:

Trainingsfahrt:

Gruppen G18/20:

Streckenführung: Varel - Büppel – Heubült - Wapeldorf - Bekhausen
- Nethen - Kirchweg (Golfplatz) - Liethe - Rastede - Loyer Kirchweg -
Loy - Wahnbek (hier: Kaffeepause bei Schultze-Mühlenfeld) - Hank-
hausen - Hankhausermoor - Südbäke - Lehndermoor - Hahnermoor
- Rasterberg - Jaderberg - Hohelucht - Streek - Varel

Streckenlänge: ca. 60 km



... die Gruppe G18/20 - hoch hinaus (beim Landschafts-
schaufenster Hankhausen)

Gruppe G15:

-
Streckenführung: Varel - Obenstrohe - Altjührden - Conneforde
- Spohle - Petersfeld - Wiefelstede (hier: Kaffee- und Eispause) -
- Nethen - Bekhausen - Heubült - Neuenwege - Büppel - Varel
Streckenlänge: ca. 50 km



... die G15 Gruppe ist in Mollberg angekommen

Freitag 02. August 2024 - Start um 13:30 Uhr:
Trainingsfahrt nach Wilhelmshaven:

Gruppen G18/20:

Streckenführung: Varel - Rallenbüschen – Dangast Hafen - Peters-
hörne - Cäciliengroden - Mariensiel - Bant - Fliegerdeich (hier: Fisch-
brötchenessen Fisch Werner) - Schleuseninsel - Bontekai - Jade-
Ems Kanal - Mariensiel - Cäciliengroden - Idagroden - Adelheids-
groden - Petershörne - Dangast - Dangastermoor - Varel

Streckenlänge: ca. 56 km



... die G18/20 Gruppen am 'Bontekai' in Wilhelmshaven

Gruppen G15:

-
Streckenführung: Varel - Moorhausen - Dangast - Petersgroden -
Cäciliengroden - Mariensiel - Wilhelmshaven (Kaffeepause bei Kempe)
KW Brücke (Foto) - Mariensiel, - Petersgroden - Dangast - Varel
Streckenlänge: ca. 50 km



... die G15-Gruppen bei der KW-Brücke in Wilhelmshaven

Mittwoch, 24. Juli 2024 - Start um 13:30 Uhr:
Trainingsfahrt in die Wesermarsch:

Gruppen G18/20:

Streckenführung: Varel - Hohenberge – Vareler Hafen - Wapelersiel -
Diekmannshausen - Schweiburg – Rönnelmoor - Schwei (hier: Kaffeepause bei der Bäckerei Ahlers) – Reitland – Sehestedt - Norderschweiburg – Diekmannshausen – Wapelersiel – Hohenbege - Varel
Streckenlänge: ca. 54 km



... die beiden G18 Gruppen bei der Kirche in Schwei

Gruppen G15:

-
Streckenführung: Varel - Streek - Ölstraße - Diekmannshausen - Schweiburg - Rönnelmoor - Schweierzoll - Reitland - Seefeld (Kaffeepause bei der Mühle), - Sehestedt - Wapellersiel - Vareler Hafen - Varel

Streckenlänge: ca. 52 km



... die G15 Gruppen erholen sich bei der Seefelder Mühle

**Dienstag, 16. Juli 2024 - Start um 13:30 Uhr:
Trainingsfahrt mit 'Grillabend beim KBV Ruttel':**

Gruppen G18/20:

Streckenführung: Varel - Rallenbüschen – Dangastermoor – Rotenhahn – Rahling – Brunne – Kranenkamp – Steinhausen - Bockhorn - Zetel (hier: Pause im mehrgenerationenhaus) – Zeteler Marsch – Osterende - Bohlenberge – Horsten – Bohlenbergerfeld – Schweiburg (hier: Kaffeepause bei Siemens)) – Marx – Hohemoor – Bohlenbrück – Neuenburg (Raushkate: Grillabend 'KBV Ruttel') - Heimfahrt nach Varel

Streckenlänge: ca. 58 km



... mit 33 Aktiven waren wir beim 'KBV Ruttel' beim erneut super organisierten 'Grillabend' zu Gast

Gruppen G15:

-
Streckenführung: Varel - Dangast - Ellenserdamm - Zeteler Marsch - Bohlenberge - Bohlenbergerfeld - Schweinebrück -
- Neuenburgerfeld - Collstede - Neuenburg (Rauchkate Grillabend)
- Rückfahrt nach Varel
Streckenlänge: ca. 51 km



... die G18/20 Gruppen während einer Pause in Steinhausen

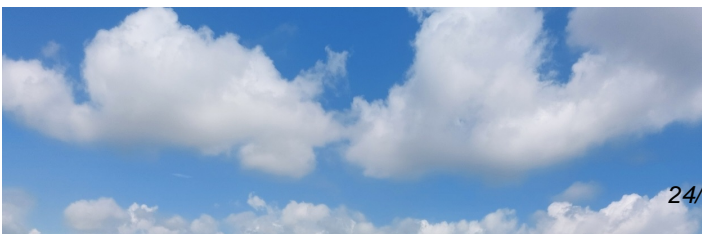
Donnerstag, 11. Juli 2024 - Start um 08:30 Uhr:

Dritte Tagesfahrt:

Gruppen G18/20:

Streckenführung: Varel - Obenstrohe – Seghorn – Bockhorn
– Schweinebrück – Ruttelerfeld – Spolsener Moor – Poghausen
– Neudorf – Hinrichsfehn – Ottermeer - Wiesmoor (hier: Mittags-
pause im ‚Big Ben‘) – Marquardsmoor – Ems-Jade-Kanal – Friede-
burg (hier: Kaffeepause bei Siemens)) – Marx – Hohemoor – Bohlen-
bergerfeld – Schweinebrück – Neuenburg – Grabstede – Osterforde
– Seghorn – Borgstede - Varel

Streckenlänge: ca. 96 km



... die G18/20 Gruppen vor der 'Ottermeer-Umrandung'
(Wiesmoor)

Gruppen G15:

Streckenführung: Varel - Winkelsheide - Steinhausen - Sande
- Barkel - Graftschaft - Sillenstede - Hooksiel, (hier: Mittagspause)
- Voslapp - Wilhelmshaven - Mariensiel - Dangast - Varel

Streckenlänge: ca. 90 km



... die G15 Gruppen auf der Strecke von Hooksiel in Richtung
Voslapp

Freitag, 05. Juli 2024 - Start um 13:30 Uhr:

Trainingsfahrt :

Gruppen G18/20:

Streckenführung: Varel - Büppel – Neudorf – Jaderberg -
Hahnermoor – Hahn-Lehmden – Liethe – Rastede – Südende
Hankhausen (hier: Kaffeepause im 'Handwerk & Kunst) -
Rastede Pakr - Im Göhlen - Kleibrok - Sübbäke - Lehmdermoor -
Rastederberg - Jaderberg - Hohelucht -Streek -
Varel

Streckenlänge: ca. 53 km



... die G18/20 Gruppen beim 'Palais' in Rastede

Gruppen G15:

Streckenführung: Varel - Büppel, - Jaderberg - Bekhausen - Mollberg - Wiefelstede (Kaffeepause bei Schultze-Mühlenfeld) - Hollen - Dringenburg - Spohle - Neuenwege - Varel

Streckenlänge: ca. 48 km



... die G15-Gruppe war auf 'Regenschutz' angewiesen

Mittwoch, 26.Juni 2024 - Start um 13:30 Uhr

Trainingsfahrt :

Gruppen G18/20:

Streckenführung: Varel - Obenstrohe – Plaggenkrug – Grünenkamp – Jühdenerfeld – Felde – Burgforde – Westerstede (hier: Kaffee- / Eisdielenpause) – Hüllstede – Linswege – Bentshöhe - Petersfeld – Grünenkamp – Altjührden – Obenstrohe – Varel

Streckenlänge: ca. 56 km



... die G18/20 Gruppen auf dem Marktplatz in Westerstede

Gruppen G15:

Streckenführung: Varel - Dangast - Ellenserdamm - Zeteler Marsch

- Horsten (Kaffeepause im Grashaus) - Zetel - Bockhorn - Seghorn
- Varel

Streckenlänge: ca. 54 km



... die G15-Gruppen brauchten einen 'schattigen Pausenplatz'

Donnerstag, 20.Juni 2024 - Start um 08:30 Uhr

2. Tagessfahrt 2024:

Gruppen G18/20:

Streckenführung: Varel - Hohenberge - Diekamnnshausen – Schwei-
burg – Rönnelmoor – Frieschenmoor – Sürwürden – Golzwarden
(Fähre) – Sandstedt – Rechtenfleth – Dedesdorf - Ueterlande –
Jührde – Fischereihafen Bremerhaven (hier: Mittagspause) – Fähre
Blexen – Einswarden – Nordenham – Moorseeer Mühle (Kaffeepause)
- Seefeld – Reitland – Norderschweiburg – Diekmannshausen –
Wapellersiel – Hohenberge – Varel

Streckenlänge: ca. 100 km



... die G18/20-Gruppen im 'Fischereihafen' (Bremerhaven)

Gruppen G15:

Streckenführung: Varel - Wapellersiel - Schweiburg - Rönnelmoor - Frieschenmoor - Rodenkirchen - Kleinensiel - Nordenham - Moorseer Mühle (Mittagspause) - Stollhamm - Sehestedt- Wapellersiel - Varel
Streckenlänge: ca. 78 km



... die G15-Gruppen sind an der Weser angekommen

Dienstag, 11.Juni 2024 - Start um 13:30 Uhr

Trainingsfahrt :

Gruppe G18/20:

Die Gruppe G18/20 hat an diesem Tag aufgrund von Terminkonflikten nur eine verkürzte 'Trainingsfahrt' über ca. 35 km durchgeführt.

Gruppe G15:

Streckenführung: Varel - Büppel - Neudorf - Neuenwege - Rosenberg - Conneforde - Grünenkamp - Bockhornerfeld - Grabstede - Neuenburg - Bockhorn (Kaffeepause) - Seghorn - Borgstede - Varel
Streckenlänge: ca. 43 km

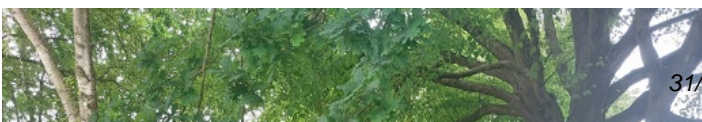
... die G15-Gruppe bei 'Dit & Dat' in Grünenkamp

Dienstag, 04.Juni 2024 - Start um 13:30 Uhr

Trainingsfahrt :

Gruppen G18/20:

Streckenführung: Varel - Langendamm - Winkelsheide – Jeringhave – Steinhausen – Ellenserdamm – Ellens – Neustadtgödens – Gödens – Dykhausen – Schortens (hier: Kaffeepause) – Weissenfloh – Roffhausen – Middelsfähr – Mariensiel – Cäcilien- groden – Dangast Hafen – Rallenbüschen - Varel
Streckenlänge: ca. 58 km



... unsere G18/20 Gruppen in Ellenserdamm

Gruppen G15:

Streckenführung: Varel - Neuenwege - Rosenberg - Dringenburg -
Nethen - Rastede (Kaffee/Eispause) - Kleibrok - Hahn-Lehmden -
Jaderberg - Hohelcuht - Streek - Varel

Streckenlänge: ca. 50 km



... die G15-Gruppen hatten an diesem Tag 'Rastede' als
Pausenziel ausgewählt

Samstag, 01. Juni 2024 - Start um 10:30 Uhr
- Teilnahme am Hospizlauf 'mit Fahrrädern':
(zwei Streckenlängen)



... rund 35 VTB-Radlerinnen und Radler sowie 17 Gastradler/-innen haben sich an der 'Hospizfahrt 2024' beteiligt und zu einem beachtlichen 'Spendenbeitrag' beigetragen

Längere Strecke:

Streckenführung: Varel - Rallenbüschen – Wehgast – Dangast Hafen – Petersgroden – Ellenserdammersiel – Sanderahm – Sanderhörne - Sande – Ems-Jade-Kanal – Mariensiel – Cäcilien-groden – Dangast – Vareler Hafen – Rallenbüschen - Varel (Schlossplatz)

Streckenlänge: ca. 48 km



... zwei von insgesamt fünf Gruppen beim Flugplatz in Mariensiel

Kürzere Strecke:

Streckenführung: Varel - Obenstrohe – Mühlenteich – Borgstede – Winkelsheide – Dangastermoor – Dangast – Varel Schleuse - Varel

Streckenlänge: ca. 31 km



... die beiden Radfahrgruppen der 'kürzeren Strecke' (Schleuse)

Freitag, 24. Mai 2024 - Start um 08:30 Uhr
- 1. Tagesfahrt 2024 :

Gruppe G18/20:

Streckenführung: Varel - Büppel - Neuenwege - Altjührden - Conneforde - Dringenburg - Hellermoor - Gristede - Helle - Dreibergen - Bad Zwischenahn - Aschhauserfeld - (neue Fahrradstraße nach Oldenburg) - Petersfehn - Wildenloh - Wechloy (hier: Mittagspause im Famila Einkaufszentrum) - Bahnradweg nach Zwischenahn - Woldsee - Kayhauserfeld - Gristede - Wiefelstedermoor - Hollen - Lehe - Bekhausermoor - Bekhausen - Jaderberg - Holelucht - Varel

Streckenlänge: ca. 93 km



... die G18/20 Gruppe am Zwischenahner Meer

Gruppen G15:

Streckenführung: Varel - Borgstede - Osterforde - Grabstede - Moorwinkelsdamm - Neuengland - Moorburg - Ihorst - Augustfehn - Apen (Mittagspause) - Apermarsch - Hollwege - Felde - Jühdenerfeld - Grünenkamp - Altjührden - Obenstrohe (mit einer Eispause als Abschluss) - Varel

Streckenlänge: ca. 80 km



Dienstag, 14. Mai 2024 - Start um 13:30 Uhr

Trainingsfahrt :

Gruppen G18/20:

Streckenführung: Varel - Büppel- Jethausermoor – Neudorf

– Jaderberg – Bekhausen – Bekhausermoor – Lehe – Mollberg –

Hollen - Wiefelstede (hier: Kaffee-/Eispause Blumenberg / Conrads)

– Kortebrügge – Steenforthsmoor – Nethen – Hahnermoor -

Rastederberg - Jaderberg - Streek - Varel

Streckenlänge: ca. 50 km



... die G18/20-Gruppen im 'Steenforthsmoor' in Nethen

Gruppen G15:

Streckenführung: Varel – Neuenwege - Conneforde - Spohle -

Hollen - Wiefelstedermoor - Gristede (Rhodopark Bruns) - Wiefel-

stede - Mollberg - Heubült - Neuenwege - Varel

Streckenlänge: ca. 53 km



... die G15-Gruppen umgeben von einem 'Blütenmeer' in Gristede

Samstag, 04. Mai 2024 - Start um 13:30 Uhr

Trainingsfahrt :

Gruppen G18/20:

Streckenführung: Varel - Rallenbüschen – Wehgast – Dangast Hafen
– Petershörne – Idagroden – Mariensiel – Maadebogen – Altschaar –
Wilhelmshaven (hier: Kaffeepause in der Innenstadt) – Bant – Mariensiel
– Cäcilienroden – Petersgroden – Dangast – Dangastermoor

Streckenlänge: ca. 57 km



... die G18/20 Gruppen bei der 'Nordsee-Passage' in WHV

Gruppe G15:

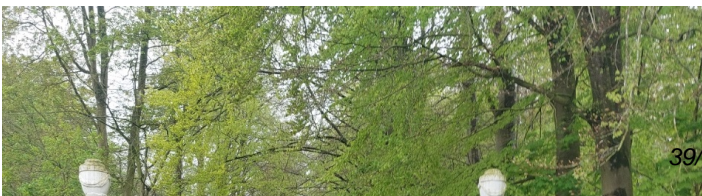
Streckenführung: Varel – Moorhausen - Dangast, Cäcilien-
groden - Mariensiel - Altmarienhausen - (Kaffeepause im
Marienstüchen) - Neustadtgödens - Zeteler Marsch - Ellen-
serdamm - Jeringhave - Dangastermoor- Varel

Streckenlänge: ca. 50 km

... die G15-Gruppen in 'Altmarienhausen'

Freitag, 26 April 2024 - Start um 13:30 Uhr

Trainingsfahrt :



... alle VTB-Radfahrgruppen vor dem Start (26.04.)

Gruppen G18/20:

Streckenführung: Varel - Büppel - Obenstrohe - Neuenwege -
Rosenberg - Hullenhausen - Spohle - Petersfeld - Linswege
(Kaffeepause im Café Landleben) - Burgforde - Eggeloge -
Grabstederfeld - Grabstede - Osterforde - Seghorn - Varel
Streckenlänge: ca. 54 km



... zwei der heutigen VTB-Gruppen in Dringenburg

Gruppe G15:

Streckenführung: Varel – Obenstrohe – Rosenberg - Conneforde
– Petersfeld – Linswege (hier: Kaffeepause mit allen Gruppen im
Café Landleben) – Garnholt – Dringenburg – Wapeldorf –
Heubült – Büppel - Varel
Streckenlänge: ca. 51 km



... unser Pausenziel an diesem Tag: Café Landleben in
Linswege

Mittwoch, 17 April 2024 - Start um 13:30 Uhr

Trainingsfahrt :

Gruppen G18/20:

Streckenführung: Varel - Hohenberge - Vareler Hafen -
Wapelersiel - Diekmannshausen - Norderschweiburg - Reitland
- Seefeld (Kaffeepause in der Mühle) - Schwei-West - Achtern-
meer - Rönnelmoor - Schweiburg - Diekmannshausen -
Wapelersiel - Hohenberge - Streek - Varel
Streckenlänge: ca. 54 km



... die G18/20 Gruppen bei der Seefelder Mühle

Gruppe G15:

Streckenführung: Varel - Obenstrohe - Altjührden - Bockhorner-
feld - Grabstede - Neuenburg - Zetel (Kaffeepause bei Fröllje)
Driefel - Ellenserdammersiel - Dangast - Varel
Streckenlänge: ca. 50 km



Dienstag, 09 April 2023 - Start um 13:30 Uhr

Trainingsfahrt :

Gruppe G18/20:

Streckenführung: Varel - Büppel - Neudorf - Heubült - Wapeldorf - Bekhausen - Nethen - Liethe - Wemlendorf - Leuchtenburg - Rastede (Kaffeepause bei Schulze-Mühlenfeld + Müller-Egerer) - Hirschtor - Hankhausen - Hankhausermoor - Südbäke - Lehmdermoor - Rastederberg - Hohelucht - Streek - Varel
Streckenlänge: ca. 53km



... die Gruppen G18/20 .in Wemkendorf (tolle 'Deko' der Dorfgemeinschaft)

Gruppe G15:

Streckenführung: Varel - Obenstrohe - Altjührden - Rosenberg - Conneforde - Dringenburg - Bekhausen - Jaderberg (hier: Kaffeepause bei Müller-Egerer) - Hohelucht- Büppel - Varel

Streckenlänge: ca. 42 km



Mittwoch, 03. April 2023 - Start um 13:30 Uhr

"Schnupperfahrt" als Trainingsfahrt :

Aufgrund der äußerst widrigen Witterungsbedingungen (nahezu Dauerregen) war die Beteiligung an diesem Tag aus verständlichen Gründen äußerst gering.

Gruppe G18/20:

Streckenführung: Varel - Langendamm - Winkelsheide -
Rotenhahn - Steinhausen - Kranenkamp - Bockhorn -
Bahndamm - Zetel - Osterende - (Kaffeepause bei
Frölljes Backstube) - Driefel - Blauhand - Ellenser-
dammersiel - Naturschutzgebiet Petersgroden - Dangast
Hafen - Dangastermoor - Varel
Streckenlänge: ca. 48 km



... G18/20 - eine 'kleine aber feine Gruppe' an diesem Tag

Gruppe G15:

Streckenführung: Varel - Obenstrohe - Altjührden -Bock-
hornerfeld - Grabstede - Bockhorn (Kaffeepause) - Borg-
stede - Varel
Streckenlänge: ca. 35 km



... auch die G15-Gruppe war trotz allem 'guter Laune'
